

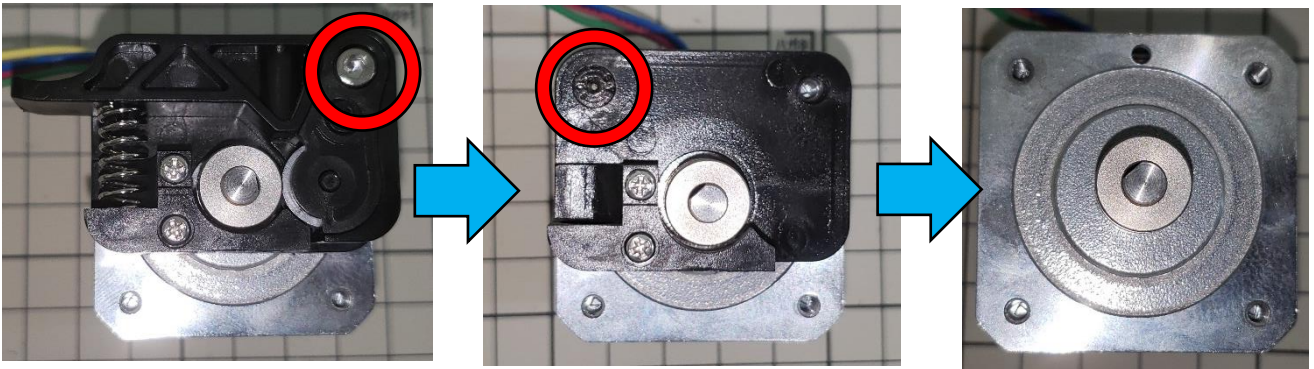
エクストルーダギア交換方法

エクストルーダギアが摩耗している場合、フィラメントの押出不良が発生します。
ギアが削れている場合は交換が必要です。

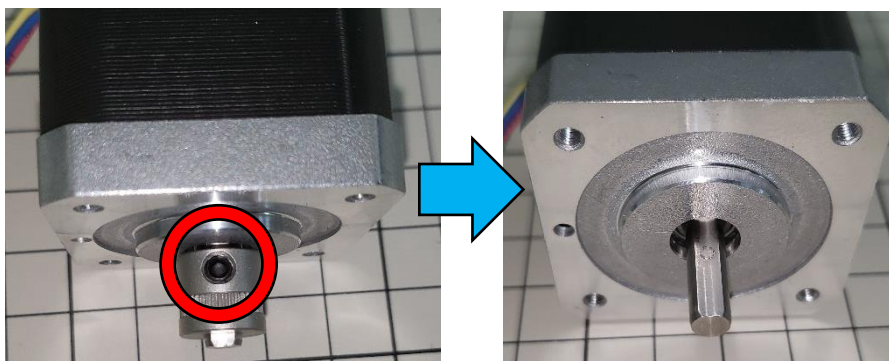


交換手順(機種によって形状が少し異なる場合があります)

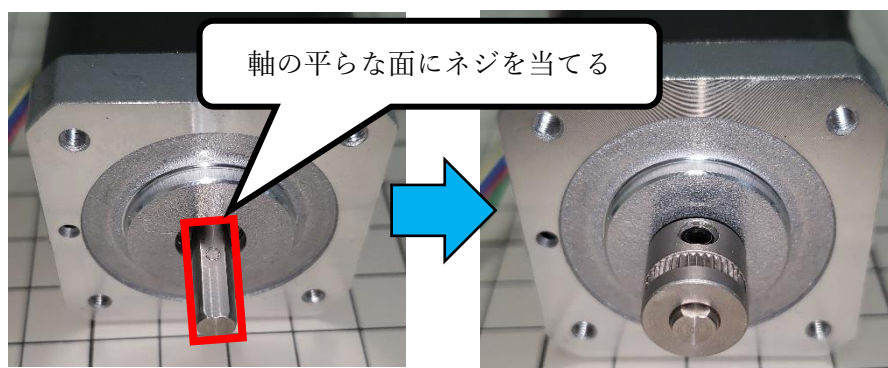
1. ネジを外し、バネとパーツを外す。



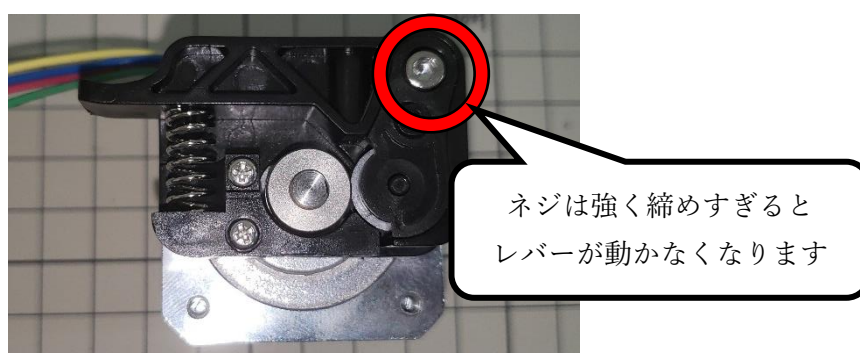
2. エクストルーダギアを固定しているイモネジを外す。



3. 新しいエクストルーダギアを付けネジを強く締める。



4. 外したパーツを戻す。



5. フィラメントを入れ、手で引っ張りエクストルーダギアが回転することを確認する。

